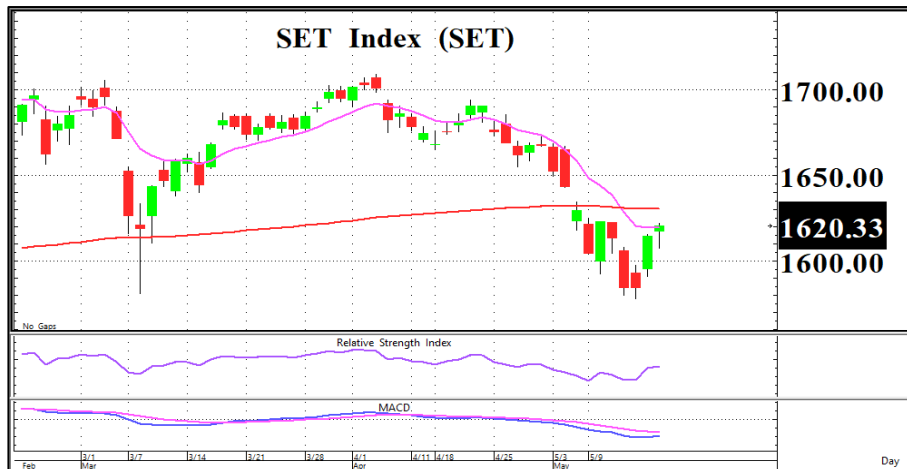


## “ ถอยตั้งรับ ”



กราฟ SET เป็นช่วงรีบาวด์ V shape โดยล่าสุดขึ้นปิดที่เส้น EMA 10 วัน พร้อม RSI ซี่ขึ้นเป็นบวก อย่างไรก็ตามเครื่องมือ MACD ที่ให้สัญญาณลบรวมถึงเส้น EMA 200 วัน 1,630 จุดยังคงกดดันดัชนี ดังนั้นประเมินว่า SET จะอ่อนตัวแนวรับ 1,605 - 1,610 จุด จึงแนะนำซื้อเล่นรีบาวด์ช่วงอ่อนตัวโดย Cut loss หากหลุด 1,600 จุด

|             |               |
|-------------|---------------|
| SET         | 1,620.33      |
| (+5.84 จุด) | Val. 73,890   |
| แนวรับ      | 1,610 / 1,605 |
| แนวต้าน     | 1,625 / 1,630 |

### ระยะสั้น

ซื้อช่วงอ่อนตัวแนวรับ 1,605 - 1,610 จุด โดย Cut loss หากหลุด 1,600 จุด

### ระยะกลาง - ยาว

ถือหุ้นต่อเพื่อรอขายบริเวณ 1,630 และ 1,645 จุดตามลำดับ



กราฟเป็นขาขึ้น Sideway up และราคาปิดเหนือเส้น EMA 10 วันได้ รวมถึงเครื่องมือ MACD + RSI ซี่ขึ้นให้สัญญาณบวก

| หุ้นแนะนำทางเทคนิค |               |
|--------------------|---------------|
| EPG                |               |
| ราคาปิด            | 10.10         |
| แนวรับ             | 9.95          |
| แนวต้าน            | 10.50 / 10.90 |
| Cut loss           | 9.80          |



กราฟกลับตัว Cup & handle และราคาขึ้นเกาะเส้น EMA 10 วันต่อเนื่อง รวมถึง MACD + RSI ซี่ขึ้นเป็นทิศทางเชิงบวก

| หุ้นแนะนำทางเทคนิค |               |
|--------------------|---------------|
| IIG                |               |
| ราคาปิด            | 37.75         |
| แนวรับ             | 37.25         |
| แนวต้าน            | 39.00 / 40.00 |
| Cut loss           | 36.50         |

### หุ้นที่มีมูลค่าซื้อขายมากที่สุด 5 อันดับแรก (17 / 05 / 2565)

| หุ้น  | ราคาปิด | แนวรับ | แนวต้าน | Cut loss |
|-------|---------|--------|---------|----------|
| PTTEP | 158.50  | 157    | 162     | 155      |
| KBANK | 144     | 143    | 148     | 141      |
| BDMS  | 26.75   | 26.00  | 28.00   | 25.00    |
| AOT   | 68.00   | 67.00  | 70.00   | 66.00    |
| SCB   | 110     | 109    | 114     | 107      |

ชัยศ จิวางกูร

นักวิเคราะห์เทคนิคและกลยุทธ์

Registration No.15942

## CG Rating 2020 Companies with CG Rating



|        |        |        |       |        |        |        |        |       |        |        |        |         |        |
|--------|--------|--------|-------|--------|--------|--------|--------|-------|--------|--------|--------|---------|--------|
| AAV    | ADVANC | AF     | AIRA  | AKP    | AKR    | ALT    | AMA    | AMATA | AMATAV | ANAN   | AOT    | AP      | ARIP   |
| ARROW  | ASP    | BAFS   | BANPU | BAY    | BCP    | BCPG   | BDMS   | BEC   | BEM    | BGRIM  | BIZ    | BKI     | BLA    |
| BOL    | BPP    | BRR    | BTS   | BWG    | CENTEL | CFRESH | CHEWA  | CHO   | CIMBT  | CK     | CKP    | CM      | CNT    |
| CNT    | COMAN  | COTTO  | CPALL | CPF    | CPI    | CPN    | CSS    | DELTA | DEMCO  | DRT    | DTAC   | DTC     | DV8    |
| EA     | EASTW  | ECF    | ECL   | EGCO   | EPG    | ETE    | FNS    | FPI   | FPT    | FSMART | GBX    | GC      | GCAP   |
| GEL    | GFPT   | GGC    | GPSC  | GRAMMY | GUNKUL | HANA   | HARN   | HMPRO | ICC    | ICHI   | III    | ILINK   | INTUCH |
| IRPC   | ML     | JKN    | JSP   | JWD    | K      | KBANK  | KCE    | KKP   | KSL    | KTB    | KTC    | LANNA   | LH     |
| LHFG   | LIT    | LPN    | MAKRO | MALEE  | MBK    | MBKET  | MC     | MCOT  | METCO  | MFEC   | MINT   | MONO    | MOONG  |
| MSC    | MTC    | NCH    | NCL   | NEP    | NKI    | NOBLE  | NSI    | NVD   | NYT    | OISHI  | ORI    | OTO     | PAP    |
| PCSGH  | PDJ    | PG     | PHOL  | PLANB  | PLANET | PLAT   | PORT   | PPS   | PR9    | PREB   | PRG    | PRM     | PSH    |
| PSL    | PTG    | PTT    | PTTEP | PTTGC  | PYLON  | Q-CON  | QH     | QTC   | RATCH  | RS     | S      | S & J   | SAAM   |
| SABINA | SAMART | SAMTEL | SAT   | SC     | SCB    | SCC    | SCCC   | SCG   | SCN    | SDC    | SEAFCO | SEA OIL | SE-ED  |
| SELIC  | SENA   | SIRI   | SIS   | SITHAI | SMK    | SMPC   | SNC    | SONIC | SORKON | SPALI  | SPI    | SPRC    | SPVI   |
| SSSC   | SST    | STA    | SUSCO | SUTHA  | SVI    | SYMC   | SYNTEC | TACC  | TASCO  | TCAP   | TFMAMA | THANA   | THANI  |
| THCOM  | THG    | THIP   | THRE  | THREL  | TIP    | TIPCO  | TISCO  | TK    | TKT    | TMB    | TMLL   | TNDT    | TNL    |
| TOA    | TOP    | TPBI   | TQM   | TRC    | TRUE   | TSC    | TSR    | TSTE  | TSTH   | TTA    | TTCL   | TTW     | TU     |
| TVD    | TVI    | TVO    | TWPC  | U      | UAC    | UBIS   | UV     | VGI   | VIH    | WACOAL | WAVE   | WHA     | WHAUP  |
| WICE   | WINNER |        |       |        |        |        |        |       |        |        |        |         |        |



|        |        |        |        |       |        |        |       |        |        |       |       |        |        |
|--------|--------|--------|--------|-------|--------|--------|-------|--------|--------|-------|-------|--------|--------|
| 2S     | ABM    | ACE    | ACG    | ADB   | AEC    | AEONTS | AGE   | AH     | AHC    | AIT   | ALLA  | AMANAH | AMARIN |
| APCO   | APCS   | APURE  | AQUA   | ASAP  | ASEFA  | ASIA   | ASIAN | ASIMAR | ASK    | ASN   | ATP30 | AUCT   | AWC    |
| AYUD   | B      | BA     | BAM    | BBL   | BFIT   | BGC    | BJC   | BJCHI  | BROOK  | BTW   | CBG   | CEN    | CGH    |
| CHARAN | CHAYO  | CHG    | CHOTI  | CHOW  | CI     | CIG    | CMC   | COLOR  | COM7   | CPL   | CRC   | CRD    | CSC    |
| CSP    | CWT    | DCC    | DCON   | DDD   | DOD    | DOHOME | EASON | EE     | ERW    | ESTAR | FE    | FLOYD  | FN     |
| FORTH  | FSS    | FTE    | FVC    | GENCO | GJS    | GL     | GLAND | GLOBAL | GLOCON | GPI   | GULF  | GYT    | HPT    |
| HTC    | ICN    | IFS    | ILM    | IMH   | INET   | INSURE | IRC   | IRCP   | IT     | ITD   | ITEL  | J      | JAS    |
| JCK    | JCKH   | JMART  | JMT    | KBS   | KCAR   | KGI    | KIAT  | KOOL   | KTIS   | KWC   | KWM   | L&E    | LALIN  |
| LDC    | LHK    | LOXLEY | LPH    | LRH   | LST    | M      | MACO  | MAJOR  | MBAX   | MEGA  | META  | MFC    | MGT    |
| MILL   | MITSIB | MK     | MODERN | MTI   | MVP    | NETBAY | NEX   | NINE   | NTV    | NWR   | OCC   | OGC    | OSP    |
| PATO   | PB     | PDG    | PDI    | PICO  | PIMO   | PJW    | PL    | PM     | PPP    | PRIN  | PRINC | PSTC   | PT     |
| QLT    | RCL    | RICHY  | RML    | RPC   | RWI    | S11    | SALEE | SAMCO  | SANKO  | SAPPE | SAWAD | SCI    | SCP    |
| SE     | SFP    | SGF    | SHR    | SIAM  | SINGER | SKE    | SKR   | SKY    | SMT    | SNP   | SPA   | SPC    | SPC    |
| SPCG   | SR     | SRICHA | SSC    | SSF   | STANLY | STI    | STPI  | SUC    | SUN    | SYNEX | T     | TAE    | TAKUNI |
| TBSP   | TCC    | TCMC   | TEAM   | TEAMG | TFG    | TGH    | TIGER | TITLE  | TKN    | TKS   | TM    | TMC    | TMD    |
| TMI    | TMT    | TNITY  | TNP    | TNR   | TOG    | TPA    | TPAC  | TPCORP | TPOLY  | TPS   | TRITN | TRT    | TRU    |
| TSE    | TVT    | TWP    | UEC    | UMI   | UOBKH  | UP     | UPF   | UPOIC  | UT     | UTP   | UWC   | VL     | VNT    |
| VPO    | WIJK   | WP     | XO     | YUASA | ZEN    | ZIGA   | ZMICO |        |        |       |       |        |        |



|        |        |        |        |       |        |       |       |        |      |       |        |       |       |
|--------|--------|--------|--------|-------|--------|-------|-------|--------|------|-------|--------|-------|-------|
| 7UP    | A      | ABICO  | AJ     | ALL   | ALUCON | AMC   | APP   | ARIN   | AS   | AU    | B52    | BC    | BCH   |
| BEAUTY | BGT    | BH     | BIG    | BKD   | BLAND  | BM    | BR    | BROCK  | BSBM | BSM   | BTNC   | CAZ   | CCP   |
| CGD    | CITY   | CMAN   | CMO    | CMR   | CPT    | CPW   | CRANE | CSR    | D    | EKH   | EP     | ESSO  | FMT   |
| GIFT   | GREEN  | GSC    | GTB    | HTECH | HUMAN  | IHL   | INOX  | INSET  | IP   | JTS   | JUBILE | KASET | KCM   |
| KKC    | KUMWEL | KUN    | KWG    | KYE   | LEE    | MATCH | MATI  | M-CHAI | MCS  | MDX   | MJD    | MM    | MORE  |
| NC     | NDR    | NER    | NFC    | NNCL  | NOVA   | NPK   | NUSA  | OCEAN  | PAF  | PF    | PK     | PLE   | PMTA  |
| POST   | PPM    | PRAKIT | PRECHA | PRIME | PROUD  | PTL   | RBF   | RCI    | RJH  | ROJNA | RP     | RPH   | RSP   |
| SF     | SFLEX  | SGP    | SISB   | SKN   | SLP    | SMART | SOLAR | SPG    | SQ   | SSP   | STARK  | STC   | SUPER |
| SVOA   | TC     | TCCC   | THMUI  | TNH   | TOPP   | TPCH  | TIPIP | TPLAS  | TTI  | TYCN  | UKEM   | UMS   | VCOM  |
| VRANDA | WIN    | WORK   | WPH    |       |        |       |       |        |      |       |        |       |       |

## Disclaimer

การเปิดเผยผลการสำรวจของสมาคมส่งเสริมสถาบันกรรมการบริษัทไทย (IOD) ในเรื่องการกำกับดูแลกิจการ (Corporate Governance) นี้ เป็นการดำเนินการตามนโยบายของสำนักงานคณะกรรมการกำกับหลักทรัพย์และตลาดหลักทรัพย์ โดยการสำรวจของ IOD เป็นการสำรวจและประเมินจากข้อมูลของบริษัทจดทะเบียนในตลาดหลักทรัพย์แห่งประเทศไทย และตลาดหลักทรัพย์ เอ็มเอไอ (MAI) ที่มีการเปิดเผยต่อสาธารณะ และเป็นข้อมูลที่ผู้ลงทุนทั่วไปสามารถเข้าถึงได้ ดังนั้น ผลสำรวจดังกล่าวจึงเป็นการนำเสนอในมุมมองของบุคคลภายนอก โดยไม่ได้เป็นการประเมินการปฏิบัติ และมีได้มีการใช้ข้อมูลภายในเพื่อการประเมิน ผลสำรวจดังกล่าวเป็นผลการสำรวจ ณ วันที่ปรากฏในรายงานการกำกับดูแลกิจการของบริษัทจดทะเบียนไทยเท่านั้น ดังนั้น ผลการสำรวจจึงอาจเปลี่ยนแปลงได้ภายหลังวันดังกล่าว หรือเมื่อข้อมูลที่เกี่ยวข้องมีการเปลี่ยนแปลง ทั้งนี้ บริษัทหลักทรัพย์ กรุงศรี จำกัด (มหาชน) มิได้ยืนยัน ตรวจสอบ หรือรับรองถึงความถูกต้องครบถ้วนของผลการสำรวจดังกล่าวแต่อย่างใด

# Anti-corruption Progress Indicator 2020

## Companies that have declared their intention to join CAC

|     |       |       |      |       |       |     |       |      |        |     |       |       |      |
|-----|-------|-------|------|-------|-------|-----|-------|------|--------|-----|-------|-------|------|
| 7UP | ABICO | APURE | B52  | BKD   | BROCK | CI  | ESTAR | EVER | FSMART | J   | JKN   | JMART | JMT  |
| JSP | LDC   | MAJOR | NCL  | NOBLE | PK    | PLE | SHANG | SKR  | SPALI  | SSP | SUPER | TGH   | THAI |
| TQM | TTA   | WIN   | ZIGA |       |       |     |       |      |        |     |       |       |      |

## Companies certified by CAC

|        |        |        |        |        |        |        |       |       |       |        |       |        |        |
|--------|--------|--------|--------|--------|--------|--------|-------|-------|-------|--------|-------|--------|--------|
| 2S     | ADVANC | AF     | AI     | AIE    | AIRA   | AKP    | AMA   | AMANA | AMATA | AMATAV | AP    | APCS   | AQUA   |
| ARROW  | ASK    | B      | BAFS   | BAM    | BANPU  | BAY    | BBL   | BCH   | BCP   | BCPG   | BGC   | BGRIM  | BJCHI  |
| BKI    | BLA    | BPP    | BROOK  | BRR    | BSBM   | BTS    | BWG   | CEN   | CENEL | CFRESH | CGH   | CHEWA  | CHOTI  |
| CHOW   | CIG    | CIMBT  | CM     | CMC    | COM7   | COTTO  | CPALL | CPF   | CPI   | CPN    | CSC   | DCC    | DELTA  |
| DEMCO  | DIMET  | DRT    | DTAC   | DTC    | EA     | EASTW  | ECL   | EGCO  | EP    | EPG    | ERW   | ETE    | FE     |
| FNS    | FPI    | FPT    | FSS    | FTE    | GBX    | GC     | GCAP  | GEL   | GFPT  | GGC    | GJS   | GLOCON | GPI    |
| GPSC   | GSTEEL | GUNKUL | HANA   | HARN   | HEMP   | HMPRO  | HTC   | ICC   | ICI   | IFS    | ILINK | INET   | INSURE |
| INTUCH | IRC    | IRPC   | ITEL   | IVL    | K      | KASET  | KBANK | KBS   | KCAR  | KCE    | KGI   | KKP    | KSL    |
| KTB    | KTC    | KWC    | KWG    | L&E    | LANNA  | LHFG   | LHK   | LPN   | LRH   | M      | MAKRO | MALEE  | MBAX   |
| MBK    | MBKET  | MC     | MCOT   | META   | MFC    | MFEC   | MINT  | MONO  | MOONG | MSC    | MTC   | MTI    | NBC    |
| NEP    | NINE   | NKI    | NMG    | NNCL   | NOK    | NSI    | NWR   | OCC   | OCEAN | OGC    | ORI   | PAP    | PATO   |
| PB     | PCSGH  | PDG    | PDI    | PDJ    | PE     | PG     | PHOL  | PL    | PLANB | PLANET | PLAT  | PM     | PPP    |
| PPPM   | PPS    | PREB   | PRG    | PRINC  | PRM    | PSH    | PSL   | PSTC  | PT    | PTG    | PTT   | PTTEP  | PTTGC  |
| PYLON  | Q-CON  | QH     | QLT    | QTC    | RATCH  | RML    | RWI   | S & J | SAAM  | SABINA | SAPPE | SAT    | SC     |
| SCB    | SCC    | SCCC   | SCG    | SCN    | SEAOL  | SE-ED  | SELIC | SENA  | SGP   | SINGER | SIRI  | SIS    | SITHAI |
| SMIT   | SMK    | SMPC   | SNC    | SNP    | SORKON | SPACK  | SPC   | SPI   | SPRC  | SRICHA | SSF   | SSSC   | SST    |
| STA    | SUSCO  | SVI    | SYMC   | SYNTEC | TAE    | TAKUNI | TASCO | TBSP  | TCAP  | TCMC   | TFG   | TFI    | TFMAMA |
| THANI  | THCOM  | THIP   | THRE   | THREL  | TIP    | TIPCO  | TISCO | TKS   | TKT   | TMD    | TMILL | TMT    | TNITY  |
| TNL    | TNP    | TNR    | TOG    | TOP    | TOPP   | TPA    | TPCS  | TPP   | TRU   | TRUE   | TSC   | TSTH   | TTB    |
| TTCL   | TU     | TVD    | TVI    | TVO    | TWPC   | U      | UBIS  | UEC   | UKEM  | UOBKH  | UPF   | UV     | UWC    |
| VGI    | VIH    | VNT    | WACOAL | WHA    | WHAUP  | WICE   | WIJK  | XO    | ZEN   |        |       |        |        |

## N/A

|        |        |        |        |        |        |        |        |        |        |        |        |        |        |
|--------|--------|--------|--------|--------|--------|--------|--------|--------|--------|--------|--------|--------|--------|
| 3K-BAT | A      | A5     | AAV    | ABM    | ACAP   | ACC    | ACE    | ACG    | ADB    | ADD    | AEC    | AEONTS | AFC    |
| AGE    | AH     | AHC    | AIT    | AJ     | AJA    | AKR    | ALL    | ALLA   | ALT    | ALUCON | AMARIN | AMC    | ANAN   |
| AOT    | APCO   | APEX   | APP    | AQ     | ARIN   | ARIP   | AS     | ASAP   | ASEFA  | ASIA   | ASIAN  | ASIMAR | ASN    |
| ASP    | ASW    | ATP30  | AU     | AUCT   | AWC    | AYUD   | BA     | BC     | BCT    | BDMS   | BEAUTY | BEC    | BEM    |
| BFIT   | BGT    | BH     | BIG    | BIZ    | BJC    | BLAND  | BLISS  | BM     | BOL    | BR     | BSM    | BTNC   | BTW    |
| BUI    | CAZ    | CBG    | CCET   | CCP    | CGD    | CHARAN | CHAYO  | CHG    | CHO    | CITY   | CK     | CKP    | CMAN   |
| CMO    | CMR    | CNT    | COLOR  | COMAN  | CPH    | CPL    | CHAP   | CPT    | CPW    | CRANE  | CRC    | CRD    | CSP    |
| CSR    | CSS    | CTW    | CWT    | D      | DCON   | DDD    | DHOUSE | DITTO  | DMT    | DOD    | DOHOME | DTCI   | DV8    |
| EASON  | ECF    | EE     | EFORL  | EKH    | EMC    | ESSO   | ETC    | F&D    | FANCY  | FLOYD  | FMT    | FN     | FORTH  |
| FVC    | GENCO  | GIFT   | GL     | GLAND  | GLOBAL | GRAMMY | GRAND  | GREEN  | GSC    | GTB    | GULF   | GYT    | HFT    |
| HPT    | HTECH  | HUMAN  | HYDRO  | ICN    | IFEC   | IHL    | IIG    | III    | ILM    | IMH    | IND    | INGRS  | INOX   |
| INSET  | IP     | IRCP   | IT     | ITD    | JAK    | JAS    | JCK    | JCKH   | JCT    | JR     | JTS    | JUBILE | JUTHA  |
| JWD    | KAMART | KC     | KCM    | KDH    | KEX    | KIAT   | KISS   | KK     | KKC    | KOOL   | KTIS   | KUMWEL | KUN    |
| KWM    | KYE    | LALIN  | LEE    | LEO    | LH     | LIT    | LOXLEY | LPH    | LST    | MACO   | MANRIN | MATCH  | MATI   |
| MAX    | M-CHAI | MCS    | MDX    | MEGA   | METCO  | MGT    | MICRO  | MIDA   | MILL   | MITSIB | MJD    | MK     | ML     |
| MODERN | MORE   | MPIC   | MUD    | MVP    | NC     | NCAP   | NCH    | NDR    | NER    | NETBAY | NEW    | NEWS   | NEX    |
| NFC    | NOVA   | NPK    | NRF    | NSL    | NTV    | NUSA   | NVD    | NYT    | OHTL   | OISHI  | OR     | OSP    | OTO    |
| PACE   | PACO   | PAE    | PAF    | PERM   | PF     | PICO   | PIMO   | PJW    | PMTA   | POLAR  | POMPUI | PORT   | POST   |
| PPM    | PR9    | PRAKIT | PRAPAT | PRECHA | PRIME  | PRIN   | PRO    | PROEN  | PROS   | PROUD  | PTL    | RAM    | RBF    |
| RCI    | RCL    | RICHY  | RJH    | ROCK   | ROH    | ROJNA  | RP     | RPC    | RPH    | RS     | RSP    | RT     | S      |
| S11    | SA     | SABUY  | SAFARI | SAK    | SALEE  | SAM    | SAMART | SAMCO  | SAMTEL | SANKO  | SAUCE  | SAWAD  | SAWANG |
| SCGP   | SCI    | SCM    | SCP    | SDC    | SE     | SEAFCO | SF     | SFLEX  | SFT    | SFG    | SHR    | SIAM   |        |
| SICT   | SIMAT  | SISB   | SK     | SKE    | SKN    | SKY    | SLM    | SLP    | SMART  | SMD    | SMT    | SO     | SOLAR  |
| SONIC  | SPA    | SPCG   | SPG    | SPVI   | SQ     | SR     | SSC    | STANLY | STAR   | STARK  | STC    | STEC   | STGT   |
| STHAI  | STI    | STPI   | SUC    | SUN    | SUTHA  | SVH    | SVOA   | SWC    | SYNEX  | T      | TACC   | TAPAC  | TC     |
| TCC    | TCCC   | TCJ    | TCOAT  | TEAM   | TEAMG  | TGPRO  | TH     | THANA  | THE    | THG    | THL    | THMUI  | TIDLOR |
| TIGER  | TITLE  | TK     | TKN    | TM     | TMC    | TMI    | TMW    | TNDT   | TNH    | TNPC   | TOA    | TPAC   | TPBI   |
| TPCH   | TPIPL  | TPIPP  | TPLAS  | TPOLY  | TPS    | TQR    | TR     | TRC    | TRITN  | TRT    | TRUBB  | TSE    | TSF    |
| TSI    | TSR    | TSTE   | TTI    | TTT    | TTW    | TQT    | TWP    | TWZ    | TYCN   | UAC    | UMI    | UMS    | UNIQ   |
| UP     | UPA    | UPOIC  | UREKA  | UT     | UTP    | UVAN   | VARO   | VCOM   | VI     | VIBHA  | VL     | VNG    | VPO    |
| VRANDA | W      | WAVE   | WGE    | WINMED | WINNER | WORK   | WORLD  | WP     | WPH    | WR     | XPG    | YCI    | YGG    |
| YUASA  |        |        |        |        |        |        |        |        |        |        |        |        |        |

## Disclaimer

การเปิดเผยผลการประเมินดัชนีชี้วัดความคืบหน้าการป้องกันความเสี่ยงของการทุจริตคอร์รัปชัน (Anti-Corruption Progress Indicators) ของบริษัทจดทะเบียนในตลาดหลักทรัพย์แห่งประเทศไทยซึ่งจัดทำโดยสถาบันไทยพัฒน์ เป็นการดำเนินการตามนโยบายและตามแผนพัฒนาความยั่งยืนสำหรับบริษัทจดทะเบียนของสำนักงานคณะกรรมการกำกับหลักทรัพย์และตลาดหลักทรัพย์ โดยผลการประเมินดังกล่าวของสถาบันไทยพัฒน์ อาศัยข้อมูลที่ได้รับจากบริษัทจดทะเบียนตามที่บริษัทจดทะเบียนได้ระบุในแบบแสดงข้อมูลเพื่อการประเมิน Anti-Corruption ซึ่งได้อ้างอิงข้อมูลมาจากแบบแสดงรายการข้อมูลประจำปี (แบบ 56-1) รายงานประจำปี (แบบ 56-2) หรือในเอกสารและหรือรายงานอื่นที่เกี่ยวข้องของบริษัทจดทะเบียนนั้น แล้วแต่กรณี ดังนั้น ผลการประเมินดังกล่าวจึงเป็นการนำเสนอในมุมมองของสถาบันไทยพัฒน์ซึ่งเป็นบุคคลภายนอก โดยมีได้เป็นการประเมินการปฏิบัติของบริษัทจดทะเบียนในตลาดหลักทรัพย์แห่งประเทศไทย และมีได้ใช้ข้อมูลภายในเพื่อการประเมิน เนื่องจากผลการประเมินดังกล่าวเป็นเพียงผลการประเมิน ณ วันที่ปรากฏในผลการประเมินเท่านั้น ดังนั้น ผลการประเมินจึงอาจเปลี่ยนแปลงได้ภายหลังวันดังกล่าว หรือเมื่อข้อมูลที่เกี่ยวข้องมีการเปลี่ยนแปลง ทั้งนี้ บริษัทหลักทรัพย์ กรุงศรี จำกัด (มหาชน) มิได้ยืนยัน ตรวจสอบ หรือรับรองความถูกต้องครบถ้วนของผลการประเมินดังกล่าวแต่อย่างใด

## Reference

การเปิดเผยข้อมูลบริษัทที่เข้าร่วมโครงการแนวร่วมปฏิบัติของภาคเอกชนไทยในการต่อต้านทุจริต (Thai CAC) ของสมาคมส่งเสริมสถาบันกรรมการบริษัทไทย (ข้อมูล ณ วันที่ 30 มกราคม 2564) มี 2 กลุ่ม คือ

- ได้ประกาศเจตนารมณ์เข้าร่วม CAC
- ได้รับการรับรอง CAC

## Research Group

### Investment Strategy

#### อิสระ อรดีดลเชษฐ

Head of Research Group, Macro-strategy  
+662 659 7000 ext. 5001  
Isara.Ordeedolchest@krungsrisecurities.com

#### ชัยยศ จีวางกูร

Technical Strategy  
+662 659 7000 ext. 5006  
Chaiyot.Jiwangkul@krungsrisecurities.com

#### อาทิตย์ จันทร์สว่าง

Retail Investment Strategy  
+662 659 7000 ext. 5005  
Artit.Jansawang@krungsrisecurities.com

#### นลินี ประมาณ

Assistant Strategist  
+662 659 7000 ext. 5011  
Nalinee.Praman@krungsrisecurities.com

### Fundamental Research

#### ณภัทร จันทร์เสรีกุล

Energy, Petrochemical and Utilities (Power)  
+662 659 7000 ext. 5000  
Naphat.Chantaraserekul@krungsrisecurities.com

#### ปฎิภาค นวาวรัตน์

ICT, Media and Transportation (Land)  
+662 659 7000 ext. 5003  
Phatipak.Navawatana@krungsrisecurities.com

#### รัฐศักดิ์ พิริยะอนนท์

Property and Bank  
+662 659 7000 ext. 5016  
Ratasak.Piriyanont@krungsrisecurities.com

#### ปฏิพล ประวังสุข

Assistant analyst  
+662 659 7000 ext. 5012  
Patipol.Prawangsuk@krungsrisecurities.com

#### สิริการย์ กฤษณินพัทธ์

Healthcare, IE, Property Fund/REITs and Utilities (Water)  
+662 659 7000 ext. 5018  
Sirikarn.Krisnipat@krungsrisecurities.com

#### อดิศักดิ์ พรหมบุญ

Agribusiness, Food and Construction Services  
+662 659 7000 ext. 5013  
Adisak.Prombun@krungsrisecurities.com

#### พีรวัสส์ คุปต์เลิศพงษ์

Assistant analyst  
+662 659 7000 ext. 5008  
Peerawat.Kupatilertpong@krungsrisecurities.com

### Research Support

#### ยุภาวณี เล้าตระกูลชัย

Database  
+662 659 7000 ext. 5002  
Yuphawanee.Laotrakunchai@krungsrisecurities.com

#### ณัฐกานต์ โฟศรีศรี

Database  
+662 659 7000 ext. 5015  
Natthakan.Phosri@krungsrisecurities.com

## Krungsri Securities

### 01 สำนักงานใหญ่

898 อาคารเพลินจิตทาวเวอร์ ชั้น 3  
ถนนเพลินจิต แขวงลุมพินี เขตปทุมวัน กรุงเทพฯ 10330  
โทร. +662 659 7000 โทรสาร. +662 658 5699

### 03 เซ็นทรัลบางนา

589/151 อาคารเซ็นทรัลซิตีทาวเวอร์ ชั้น 27 ถนนเทพ  
รัตน แขวงบางนาเหนือ เขตบางนา กรุงเทพฯ 10260  
โทร. +662 763 2000 โทรสาร. +662 399 1448

### 05 สุพรรณบุรี

249/171-172 หมู่ 5 ถนนเนรแก้ว ตำบลท่าระหัด อำเภอ  
เมืองสุพรรณบุรี จังหวัดสุพรรณบุรี 72000  
โทร. +663 596 7981 โทรสาร. +663 552 2449

### 07 นครปฐม

67/1 ถนนราชดำเนิน ตำบลพระปฐมเจดีย์ อำเภอเมือง  
นครปฐม จังหวัดนครปฐม 73000  
โทร. +663 427 5500-7 โทรสาร. +663 421 8989

### 09 พิษณุโลก

275/1 อาคารธนาคารกรุงศรีอยุธยา จำกัด(มหาชน)  
สาขาพิษณุโลก ถนนพิชัยสงคราม ตำบลในเมือง อำเภอ  
เมืองพิษณุโลก จังหวัดพิษณุโลก 65000  
โทร. +665 530 3360 โทรสาร. +665 530 2580

### 11 หาดใหญ่

90-92-94 อาคารธนาคารกรุงศรีอยุธยา จำกัด (มหาชน)  
สาขาหาดใหญ่ ถนนนิพัทธ์อุทิศ 1 ตำบลหาดใหญ่ อำเภอ  
หาดใหญ่ จังหวัดสงขลา 90110  
โทร. +667 422 1229 โทรสาร. +667 422 1411

### 02 เอ็มโพเรียม

622 เอ็มโพเรียมทาวเวอร์ ชั้น 10 ถนนสุขุมวิท 24  
แขวงคลองตัน เขตคลองเตย กรุงเทพฯ 10110  
โทร. +662 695 4539-40 โทรสาร. +662 695 4599

### 04 พระราม 2

356, 358, 360 ชั้น 4 ถนนพระราม 2 แขวงสามตำ  
เขตบางขุนเทียน กรุงเทพฯ 10150  
โทร. +662 013 7145 โทรสาร. +662 895 9557

### 06 ชลบุรี

64/17 ถนนสุขุมวิท ตำบลบางปลาสร้อย  
อำเภอเมืองชลบุรี จังหวัดชลบุรี 20000  
โทร. +663 312 6 580 โทรสาร. +663 312 6588

### 08 เชียงใหม่

70 อาคารธนาคารกรุงศรีอยุธยา จำกัด(มหาชน)  
สาขาประตูช้างเผือก ถนนช้างเผือก ตำบลศรีภูมิ  
อำเภอเมืองเชียงใหม่ จังหวัดเชียงใหม่ 50200  
โทร. +665 321 9234 โทรสาร. +665 321 9247

### 10 ขอนแก่น

114 อาคารธนาคารกรุงศรีอยุธยา จำกัด(มหาชน) สาขา  
ขอนแก่น ถนนศรีจันทร์ ตำบลในเมือง อำเภอเมืองขอนแก่น  
จังหวัดขอนแก่น 40000  
โทร. +664 322 6120 โทรสาร. +664 322 6180

### คำแนะนำการลงทุน

**ซื้อ:** หุ้นที่คาดหวังอัตราผลตอบแทนรวมจากการลงทุนเกินกว่า 10% ภายในระยะเวลา 1 ปีข้างหน้า

**ถือ:** หุ้นที่คาดหวังอัตราผลตอบแทนรวมจากการลงทุนระหว่าง -10% ถึง 10% ภายในระยะเวลา 1 ปีข้างหน้า

**ขาย:** หุ้นที่คาดหวังอัตราผลตอบแทนรวมจากการลงทุนน้อยกว่า -10% ภายในระยะเวลา 1 ปีข้างหน้า